

CONCURSUL ȘCOLAR DE GEOGRAFIE  
ETAPA JUDEȚEANĂ/MUNICIPALĂ BUCUREȘTI

19 martie 2016

CLASA a VIII-a

PROBA TEORETICĂ SCRISĂ

- Toate subiectele sunt obligatorii. Se acordă 10 puncte din oficiu.
- Timpul efectiv de lucru este de 3 ore.

**Subiectul I (24 puncte)**

Pe fragmentul de hartă de mai jos sunt marcate, cu litere de la **a** la **h**, unități/subunități de relief.

**1. Precizați:**

**a.** un tip de structură geologică din unitatea de relief marcată cu litera **d**;

**b.** un tip genetic de câmpie din subunitatea marcată cu litera **a**, precum și un factor care determină altitudinile mai mici de 20 m;

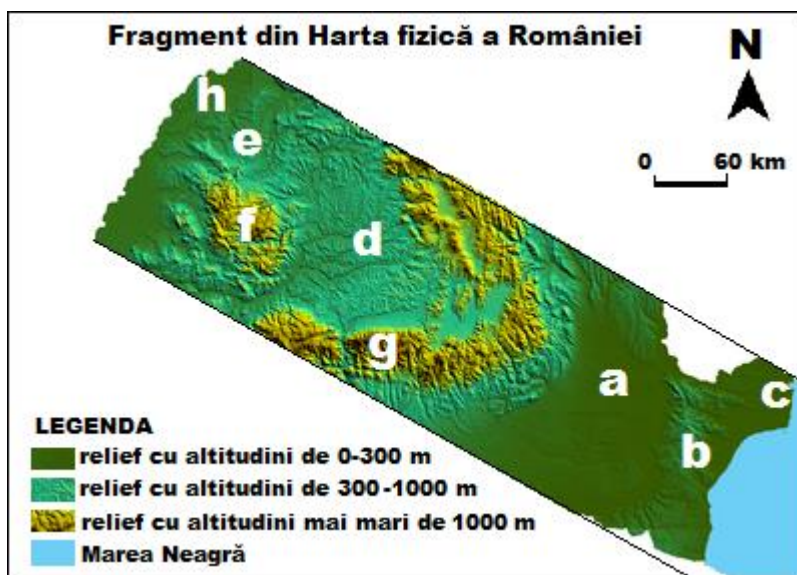
**c.** treapta de relief căreia îi aparțin unitățile/subunitățile marcate cu literele **b**, **d** și **e**;

**d.** litera ce marchează unitatea/subunitatea în care este dezvoltat relieful pe structură cristalină (șisturi verzi);

**e.** unitățile/subunitățile, dintre cele marcate cu litere, în care este prezent relieful de dune;

**f.** litera ce marchează grupa de munți delimitată, spre nord, de un abrupt de cca. 2000 m;

**g.** unitatea/subunitatea de relief, dintre cele marcate cu litere, în care este dezvoltat relieful vulcanic (ex. Detunatele).



**10 puncte**

**2. a. Scrieți**, pe foaia de concurs, corelațiile dintre aspectele reliefului, redat în imaginile de mai jos, marcate cu cifre romane de la **I** la **IV** și unitățile/subunitățile de relief în care acestea sunt specifice, dintre cele marcate pe fragmentul de hartă, cu litere de la **a** la **h**, asociind cifrele cu literele.



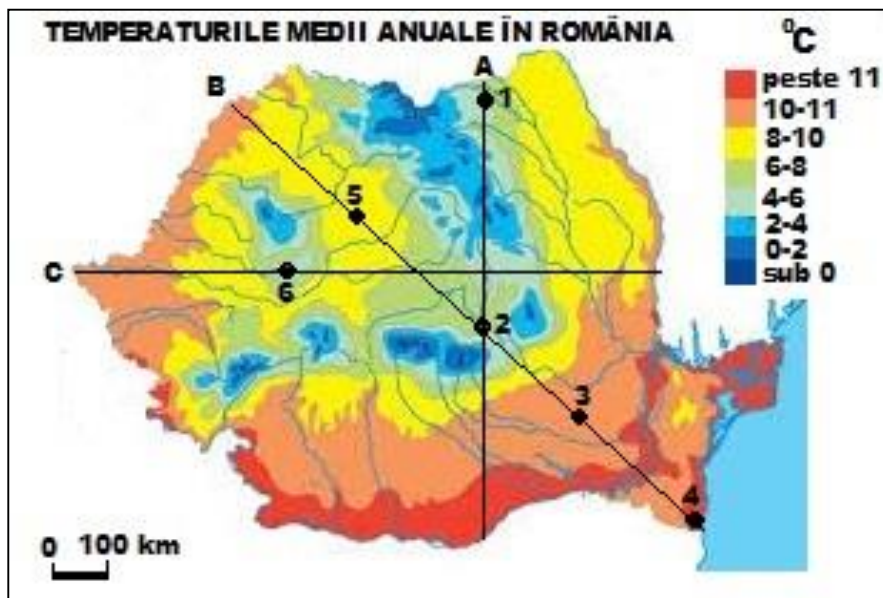
**b. Explicați**, comparativ, modul de formare a reliefului reprezentat în imaginile marcate cu cifrele **II** și **III** (se pot face referiri la procese morfologice/factori genetici, substrat).

**c. Menționați** care dintre imaginile marcate cu cifre de la **I** la **IV** prezintă un relief a cărui evoluție este determinată, în mare măsură, de procese geomorfologice desfășurate în bazine de sedimentare active/actuale/de acumulare.

**14 puncte**

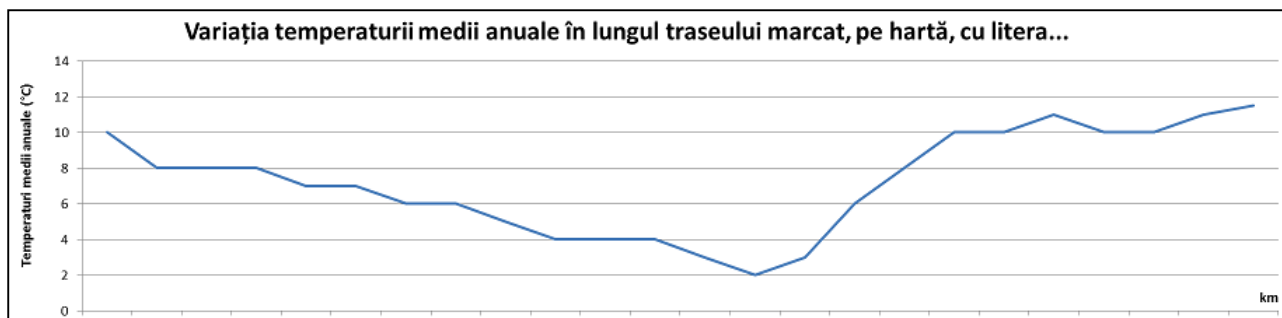
**Subiectul II (22 puncte)**

Pe harta de mai jos sunt reprezentate valorile temperaturilor medii anuale din România (2005). Cu litere **A**, **B** și **C** sunt marcate trasee, iar cu numere de la 1 la 6 puncte de analiză. Variația temperaturilor medii anuale, reprezentate în graficul mai jos, corespunde unuia dintre cele trei trasee.



**1. Precizați:**

- traseul corespunzător variației temperaturii medii anuale reprezentate grafic;
- un factor care a determinat valoarea minimă a temperaturii medii anuale reprezentate grafic;
- numerele ce marchează, pe hartă, punctele localizate în areale cu secete frecvente;
- numărul ce marchează, pe hartă, arealul în care s-a înregistrat temperatura minimă absolută din România și un factor determinant pentru aceasta.



**12 puncte**

**2.** Analizând aspectele climatice pentru arealele în care sunt localizate punctele marcate, pe hartă, cu numere, **scrieți** pe foaia de concurs:

- o influență climatică externă din arealul în care se află punctul marcat cu numărul 1;
- un tip de vegetație din arealul în care se află punctul marcat cu numărul 3;
- numărul ce marchează punctul aflat într-un areal cu temperaturi medii ale lunii ianuarie pozitive;
- numărul ce marchează punctul localizat într-un areal cu climat de dealuri joase, cu influențe oceanice;
- o asemănare între climatul arealului în care se află punctul marcat cu numărul 6 și cel al arealului în care se află punctul marcat cu numărul 5.

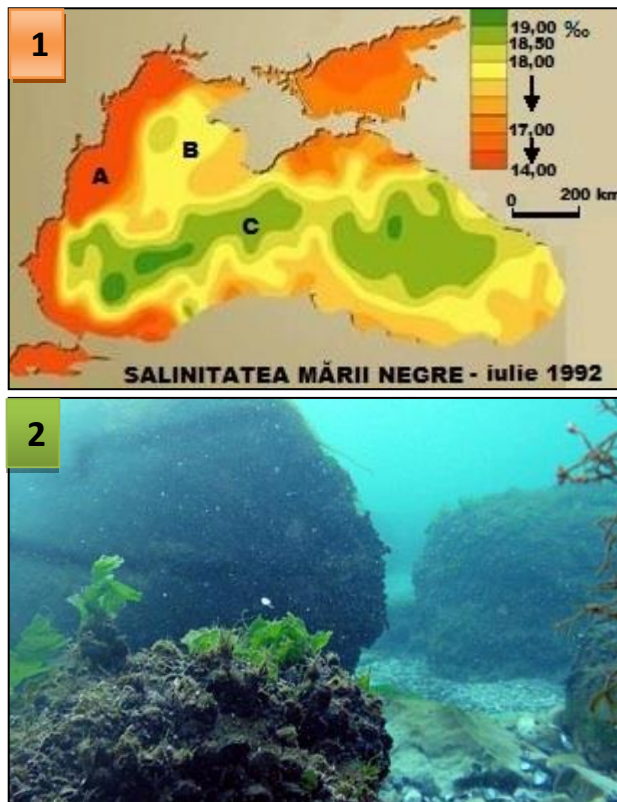
**10 puncte**

**Subiectul III (18 puncte)**

În figurile 1 și 2 sunt reprezentate caracteristici ale Mării Negre.

- Calculați** diferența dintre valoarea salinității înregistrate în arealul marcat cu litera **A** și cea înregistrată în arealul marcat cu litera **B**.
- Precizați** un factor care determină valoarea salinității în arealul marcat cu litera **A**.
- Menționați** o consecință a diferenței de salinitate dintre Marea Neagră și Marea Mediterană asupra dinamicii apelor Mării Negre.
- Știind că în Marea Neagră se diferențiază două straturi de apă, **precizați** stratul de apă sugerat de imaginea din figura 2, precum și trei caracteristici ale acestuia.
- Menționați** un argument care să susțină afirmația: „Imaginea din figura 2 nu este caracteristică Mării Negre în zona corespunzătoare arealului marcat, în figura 1, cu litera **C**”.
- Precizați** o consecință a scăderii cantității de precipitații în zona Mării Negre, asupra salinității acesteia.

**18 puncte**

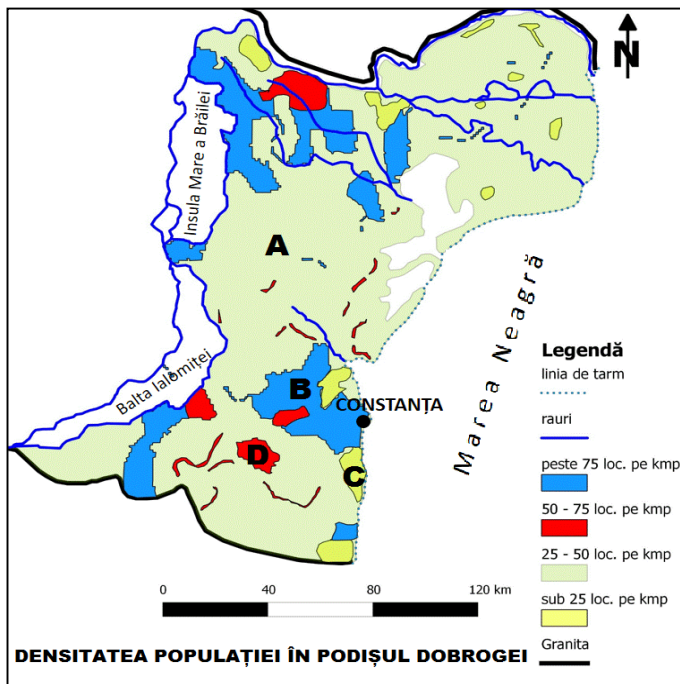


**Subiectul IV (13 puncte)**

Pe harta densității populației din Podișul Dobrogei sunt marcate, cu litere de la **A** la **D**, areale cu densități diferite.

- Explicați** diferențele dintre valorile densității populației pe teritoriul Podișului Dobrogei, precizând două argumente.
- Calculați** densitatea medie a populației pentru un teritoriu cu suprafața de 120 km<sup>2</sup> și o populație de 9.500 loc. Precizați litera corespunzătoare arealului în care se încadrează aceasta.
- Precizați** valorile medii predominante ale densității populației în zona Podișului Casimcei.
- Podișul Dobrogei este recunoscut pentru diversitatea etnică și pentru dimensiunea sa multiculturală. **Precizați** două minorități etnice din jumătatea sudică a acestei unități de relief.

**13 puncte**



**Subiectul V (13 puncte)**

Documentul de mai jos și imaginile, marcate cu numere de la 1 la 6, prezintă fenomene și procese naturale din România.

„Două cutremure, ambele cu magnitudinea 3 grade pe scara Richter au avut loc marți, 5 ianuarie 2016 la noi în țară”, informează Institutul Național pentru Fizica Pământului. „Primul dintre ele s-a produs la ora 18.18, la Buzău, la o adâncime de 115 km. Cel de-al doilea a avut loc în Vrancea, la ora 18.42, la o adâncime de 106 km. Cel mai puternic cutremur al ultimilor ani s-a produs pe 22 noiembrie 2014, în Vrancea, și a avut 5,7, fiind cel mai mare ca magnitudine înregistrat în România în ultimii 10 ani”.

(Sursa: <http://www.antena3.ro/actualitate/social/doua-cutremure-romania-333226.html>)



1. **Menționați** o cauză a seismicității active în zona Subcarpaților Curburii.
2. **Precizați** un tip de structură geologică pentru relieful de dealuri subcarpatice și depresiuni submontane și intracolinare din Subcarpații Curburii.
3. **Precizați** numerele ce marchează imaginile care prezintă fenomene naturale specifice Subcarpaților Curburii precum și denumirea acestor fenomene.

**13 puncte**

CONCURSUL ȘCOLAR DE GEOGRAFIE  
ETAPA JUDEȚEANĂ/MUNICIPALĂ BUCUREȘTI

19 martie 2016

CLASA a VIII-a

BAREM DE EVALUARE - PROBA TEORETICĂ SCRISĂ

- Se punctează oricare alte formulări / modalități de rezolvare corectă a cerințelor.
- Nu se acordă punctaje intermediare, altele decât cele precizate explicit prin barem.

**Subiectul I:** ..... 24 puncte

1. Se acordă **10 puncte**, câte **1p** pentru fiecare răspuns corect:

- 1p** pentru răspunsul corect: domuri/strate boltite, cute diapire, structuri monoclinale;
- 2p** în total pentru răspunsul corect:
  - câmpie joasă/de subsidență/de coborâre/de divagare; câmpie orizontală/tabulară etc. - **1p**;
  - precizarea corectă a unui factor - **1p** (exemplu: coborârea terenului);
- 1p** pentru răspunsul corect: treapta de relief de dealuri și podișuri;
- 1p** pentru răspunsul corect: **b**
- 3p**, câte **1p** pentru fiecare răspuns corect: **a, c și h (3x1p = 3p)**;
- 1p** pentru răspunsul corect: **g**
- 1p** pentru răspunsul corect: **f**.

**Total 1 (a+b+c+d+e+f+g) = 10 puncte**

2. Se acordă **14 puncte**, astfel:

- câte **2p** pentru fiecare asociere corect realizată: I – c; II – g; III – f; IV – d (**4x2p = 8p**).
- 4p** pentru explicarea, comparativă, a modului de formare a reliefului reprezentat în fiecare din imaginile marcate, pe hartă, cu cifrele **II și III**;  
*Exemplu de răspuns: relieful glaciar, reprezentat în imaginea II, s-a format prin acțiunea de eroziune a ghețarilor în munții înalți, cu altitudini de peste 1800 m, iar relieful reprezentat în imaginea III s-a format prin acțiunea de dizolvare a calcarelor de către apele încărcate cu bioxid de carbon/apele subterane/apele infiltrate de la suprafață.*  
*Notă:*Punctajul maxim se acordă dacă explicația este prezentată comparativ și nu separat. Pentru tratarea separată a celor două moduri de formare se poate acorda jumătate din punctaj.
- 2p** pentru răspunsul corect: imaginea I.

**Total 2 (a+b+c) = 14 puncte**

**TOTAL SUBIECT I (1+2) = 24 puncte**

**Subiectul II:** ..... 22 puncte

1. Se acordă **12 puncte**, astfel:

- 2p** pentru precizarea corectă a traseului corespunzător variației temperaturii medii anuale reprezentate grafic: **B**;
- 2p** pentru precizarea corectă a unui factor care a determinat valoarea minimă a temperaturii medii reprezentate grafic, exemplu: altitudinea, inversiunile termice;
- 4p**, câte **2p** pentru precizarea corectă a fiecărui punct localizat în areale cu secete frecvente: **3 și 4**;
- 2p** pentru precizarea corectă a numărului ce marchează, pe hartă, arealul în care s-a înregistrat temperatura minimă absolută din România: **2 și 2p** pentru precizarea corectă a unui factor determinant pentru aceasta – exemplu: inversiunile termice.

**Total 1 (a+b+c+d) = 12 puncte**

2. Se acordă **10 puncte**, astfel:

- 2p** pentru precizarea corectă a unei influențe climatice externe din arealul în care se află punctul marcat cu numărul **1**: scandinavo-baltică/baltică;
- 2p** pentru precizarea corectă a unui tip de vegetație din arealul în care se află punctul marcat cu numărul **3**: stepa;
- 2p** pentru precizarea corectă a numărului ce marchează punctul aflat într-un areal cu temperaturi medii ale lunii ianuarie pozitive: **4**;

- d. **2p** pentru precizarea numărului ce marchează punctul localizat într-un areal cu climat de dealuri joase, cu influențe oceanice: **5**;
- e. **2p** pentru precizarea unei asemănări între climatul arealului în care se află punctul marcat cu numărul **6** și cel al arealului în care se află punctul marcat cu numărul **5** – exemplu: manifestarea vânturilor de vest; influențe oceanice etc.

**Total 2 (a+b+c+d+e) = 10 puncte**

**TOTAL SUBIECT II (1+2) = 22 puncte**

**Subiectul III: ..... 18 puncte**

Se acordă **18 puncte**, astfel:

1. **2p** pentru răspunsul corect: 4‰.
2. **2p** pentru răspunsul corect: aportul de apă dulce din râuri și fluvii.
3. **2p** pentru precizarea corectă a unei consecințe (exemplu: formarea curenților de compensație/de transfer pe la adâncime a apelor mai sărate din Marea Mediterană în Marea Neagră și în sens invers, pe la suprafață, a apelor mai puțin sărate din Marea Neagră în Marea Mediterană).
4. **8p** pentru răspunsul corect: **2p** - stratul de apă de suprafață; și câte **2p** pentru fiecare caracteristică precizată corect. Exemplu: apele conțin oxigen dizolvat, salinitatea este mai scăzută (cu valori cuprinse între 14 și 18-19‰), este un strat biotic/conține viață (**3x2p = 6p**).
5. **2p** pentru precizarea corectă a unui argument (ex. în dreptul arealului marcat, în figura 1, cu litera **C** fundul Mării Negre se află la peste 2000m, astfel că la această adâncime nu există viață).
6. **2p** pentru precizarea corectă a unei consecințe a scăderii cantității de precipitații din zona Mării Negre, asupra salinității acesteia (ex. creșterea salinității apelor).

**TOTAL SUBIECT III (1+2+3+4+5+6) = 18 puncte**

**Subiectul IV: ..... 13 puncte**

Se acordă **13 puncte**, astfel:

1. **4p**, câte **2p** pentru fiecare argument menționat în explicarea corectă a diferențelor dintre valorile densității populației pe teritoriul Podișului Dobrogei (exemplu: densitatea populației este influențată de relief prin altitudine, de condițiile climatice, de modul de utilizare a terenurilor ș.a).
2. **3p** pentru răspunsul corect : **2p** pentru calcularea valorii densității medii: se acceptă orice valoare cuprinsă între 78,5 loc/km<sup>2</sup> și 79,5 loc/km<sup>2</sup> ; **1p** pentru litera **B**.
3. **2p** pentru răspunsul corect: valoarea densității medii în zona Podișului Casimcei: 25-50 loc./km<sup>2</sup>.
4. **4p**, câte **2p** pentru fiecare minoritate etnică precizată corect (exemplu: turci, tătari, bulgari, greci etc.).

**TOTAL SUBIECT IV (1+2+3+4) = 13 puncte**

**Subiectul V: .....13 puncte**

Se acordă **13 puncte**, astfel:

1. **2p** pentru o cauză a seismicității active în zona Subcarpaților Curburii (exemplu: fenomenul de subducție din zona Curburii/Vrancei).
2. **2p** pentru un tip de structură geologică. (ex. cute diapire/strate cutate/structură de orogen).
3. **9p**, câte **2p** pentru fiecare număr precizat corect (3, 5 și 6); câte **1p** pentru fiecare denumire corect precizată (3-Focurile vii, 5-Vulcanii noroioși, 6-Muntele de sare de la Slănic).

**TOTAL SUBIECT V (1+2+3) = 13 puncte**

**TOTAL: 90 PUNCTE**

**OFICIU: 10 PUNCTE**